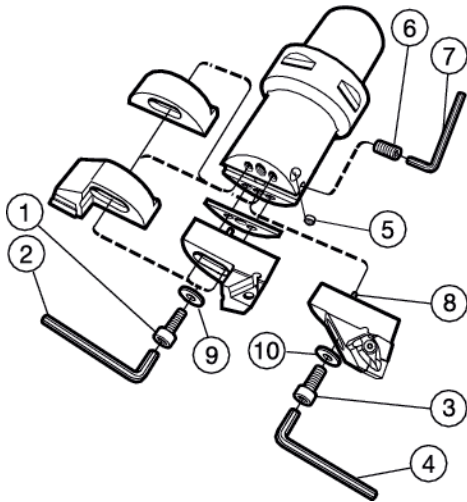


DuoBore®

391.68A and 391.69A

Aufbohrbereich 25-150 mm



Halter	1	2 ¹⁾	3 ²⁾	4 ¹⁾²⁾	5	6	7 ¹⁾
Größe	Schraube	Schlüssel (mm)	Schraube	Schlüssel (mm)	Düse	Schraube	Schlüssel (mm)
1	3212 010-299	3021 010-030 (3.0)	–	–	5691 040-03	5514 060-09	174.1-870 (2.0)
2	3212 010-299	3021 010-030 (3.0)	–	–	5691 040-03	5514 060-01	174.1-870 (2.0)
3	3212 010-299	3021 010-030 (3.0)	–	–	5691 040-01	5514 060-10	174.1-870 (2.0)
4	3212 010-309	3021 010-040 (4.0)	–	–	5691 040-01	5514 060-10	174.1-870 (2.0)
5	3212 010-361	3021 010-050 (5.0)	–	–	5691 040-01	5514 060-11	174.1-870 (2.0)
6	3212 010-396	3021 010-050 (5.0)	3212 010-462	3021 010-080 (8.0)	5691 029-08	5514 060-12	3021 010-025 (2.5)
7	3212 010-412	3021 010-060 (6.0)	3212 010-513	3021 010-100 (10.0)	5691 029-09	5514 060-13	3021 010-030 (3.0)

Halter	8	9 ³⁾	10 ²⁾
Größe	Schwerspannstift	Scheibe	Scheibe
1	3113 025-305	3411 012-043	
2	3113 025-305	3411 012-043	
3	3113 025-305	3411 012-043	
4	3113 025-305	3411 012-053	
5	3113 025-406	3411 012-064	
6	3113 025-457	3411 012-064	3411 012-105
7	3113 025-457	3411 012-084	3411 012-130

1) Zubehör ist gesondert zu bestellen

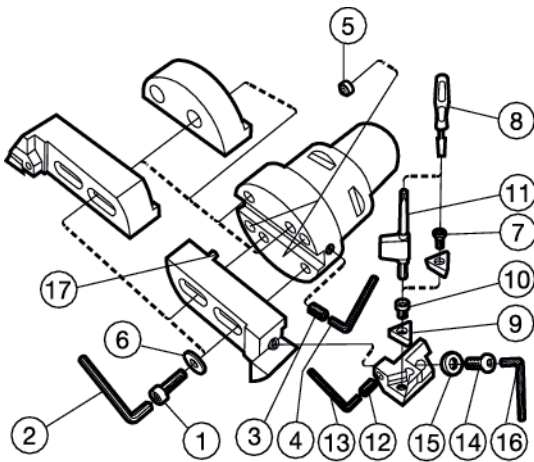
2) Zum Spannen auf RC-Schneidenträgern

3) Für Coroturn® 107 Schneidenträger

DuoBore®

391.68A

Aufbohrdurchmesser 148 - 270 mm (Werkzeug mit Einbauhalter)



	1	2 ¹⁾	3	4 ¹⁾	5	6 ¹⁾	
Halter	Größe	Schraube	Schlüssel (mm)	Schraube	Schlüssel (mm)	Düse	Scheibe
C8-391.68A-	8	3212 010-463	3021 010-080 (8.0)	5514 060-14	3021 010-030 (3.0)	5691 029-10	3411 012-105
		7	8 ¹⁾	9	10	11 ¹⁾	
Einbauhalter		Schraube für Wendeplatte	Schlüssel (Torx Plus)	Zwischenlage	Schraube für Zwischenlage	Schlüssel (Torx Plus)	
391.68A-8-T16 A		5513 020-01	5680 049-02 (15IP)	5322 320-01	5512 090-01	5680 049-01 (15IP)	
391.68A-8-T22 A		5513 020-18	5680 049-02 (15IP)	5322 320-02	5512 090-03	5680 049-02 (15IP)	
391.68B-8-S12 A		5513 020-18	5680 049-02 (15IP)	5322 420-02	5512 090-03	5680 049-02 (15IP)	
		12	13 ¹⁾	14	15	16 ¹⁾	
Einbauhalter		Stellschraube	Schlüssel (mm)	Montageschraube	Scheibe	Schlüssel (mm)	
391.68A-8-T16 A		3214 010-357	174.1-864 3.0	434.9-830	3411 011-084	3021 010-050 5.0	
391.68A-8-T22 A		3214 010-357	174.1-864 3.0	434.9-830	3411 011-084	3021 010-050 5.0	
391.68B-8-S12 A		3214 010-357	174.1-864 3.0	434.9-830	3411 011-084	3021 010-050 5.0	
		17					
Schneidenträger		Schwerspannstift					
391.68x		3113 025-559					

1) Zubehör ist gesondert zu bestellen

D
Fräsen
E
Bohren
F
Aufbohren
G
Werkzeugsysteme
J

AUFBOHREN Ersatzteile

DuoBore® Fräserdornaufnahme

393.69A

393.69A-7-27 060A
393.69A-7-32 060A

1	2 ¹⁾	3	4	5	6 ¹⁾	7 ¹⁾	8
Düse	Düsenverkleinerung	Schraube	Schraube	Schraube	Schlüssel (mm)	Schlüssel (mm)	Scheibe
5691 029-03	5691 025-02	3212 010-416	3212 010-412	5514 060-13	3021 010-060 (6.0)	174.1-864 (3.0)	3411 012-084

1) Zubehör ist gesondert zu bestellen

Duobore™

Wendeplattenspannung - CoroTurn® 107

Schneidenträger	1	2 ¹⁾	3	4	5 ¹⁾
90°	Schraube für Wendeplatte	Schlüssel (Torx Plus)	Zwischenlage	Schraube für Zwischenlage	Schlüssel (mm)
391.68A-1-032 13 C06 B	5513 020-03	5680 046-03 (7IP)	-	-	-
391.68A-2-038 13 C06 B					
391.68A-3-047 16 T11 B					
391.68F-3-047 16 TC11 B	5513 020-03	5680 046-03 (7IP)	-	-	-
391.68A-4-056 24 T16 B	5513 020-10	5680 046-02 (15IP)	-	-	-
391.68A-5-070 26 T16 B					
391.68A-6-084 30 T16 B					
391.68A-6-101 30 T16 B	5513 020-01	5680 046-02 (15IP)	5322 320-01	5512 090-01	5680 010-01 (3.5)
391.68A-7-125 40 T16 B					
391.68A-7-150 40 T16 B					
391.68A-6-101 41 T22 B	5513 020-07	5680 046-06 (20IP)	-	-	-
391.68A-7-125 40 T22 B	5513 020-18	5680 046-02 (15IP)	5322 320-02	5512 090-03	3021 010-040 (4.0)
391.68A-7-150 40 T22 B					
75°					
391.68B-1-032 13 C06 B	5513 020-03	5680 046-03 (7IP)	-	-	-
391.68B-2-038 13 C06 B					
391.68B-3-047 16 C06 B					
391.68B-4-056 24 S09 B	5513 020-09	5680 046-02 (15IP)	-	-	-
391.68B-5-070 26 S09 B					
391.68B-6-084 30 S12 B	5513 020-17	5680 046-02 (15IP)	-	-	-
391.68B-6-101 41 S12 B					
391.68B-7-125 40 S12 B	5513 020-18	5680 046-02 (15IP)	5322 420-02	5512 090-03	3021 010-040
391.68B-7-150 40 S12 B					

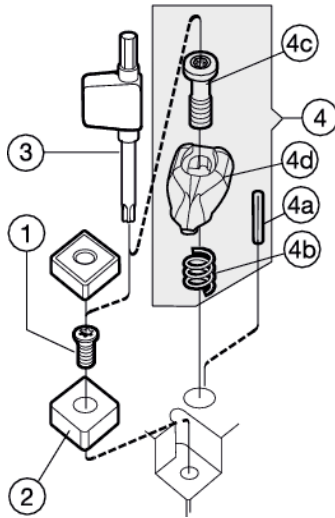
1) Zubehör ist gesondert zu bestellen

F 110

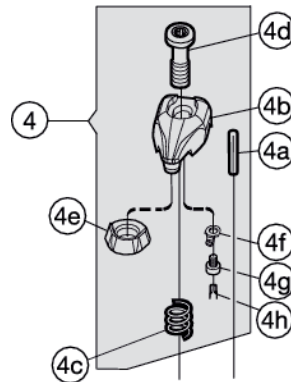
Allgemeine Informationen

DuoBore®

Wendeplattenspannung - CoroTurn® RC



CoroTurn® RC für Keramikplatten



- 4a Stift
- 4b Spannfinger
- 4c Druckfeder
- 4d Schraube
- 4e Spannplatte
- 4f Haken
- 4g Schraube
- 4h Schlüssel (Torx-Größe)

CoroTurn® Schneidträger mit RC-Spannung

Schneidträger	1	2	3 ¹⁾	4	4a	4b	4c	4d
90°	Schraube für Zwischenlage	Zwischenlage	Schlüssel (Torx Plus)	Kompletter Spannsatz	Stift	Druckfeder	Schraube	Spannfinger
391.68F-6-084 36 C12 A	5513 020-02	5322 234-01	5680 049-02 (15IP)	5412 028-021	3113 030-307	5561 001-58	5512 086-02	5412 028-02
391.68F-6-101 36 C12 A								
391.68F-7-125 40 C12 A								
391.68F-7-150 40 C12 A								
391.68F-7-125 40 C16 A	5513 020-07	5322 234-03	5680 049-03 (9IP)	5412 028-031	3113 030-307	5561 001-59	5512 086-03	5412 028-03
391.68F-7-150 40 C16 A								
84°								
391.68D-6-084 36 S12 A	5513 020-02	5322 425-01	5680 049-02 (15IP)	5412 028-021	3113 030-307	5561 001-58	5512 086-02	5412 028-02
391.68D-6-101 36 S12 A								
391.68D-7-125 40 S12 A								
391.68D-7-150 40 S12 A								
391.68D-7-125 44 S15 A	5513 020-07	5322 425-03	5680 049-03 (9IP)	5412 028-031	3113 030-307	5561 001-59	5512 086-03	5412 028-03
391.68D-7-150 44 S15 A								

1) Zubehör ist gesondert zu bestellen

CoroTurn® RC-System für Keramikplatten

Schneidträger	1	2	3 ¹⁾	4	Bestandteile für Ersatzteil Nr. 4, kompletter Spannsatz			
					Ersatzteile		Schneidträger	
					91° /C12A	91°/16A	84°/S12A	
90°	Schraube für Zwischenlage	Zwischenlage (Für Plattendicke)	Schlüssel (Torx Plus)	Kompletter Spannsatz	4a	4b	4c	4d
391.68C-6-084 36 C12 A	5513 020-02	5322 234-02 (7.94)	5680 049-02 (15IP)	5412 034-021 ²⁾	3113 030-307	5412 034-02	5661 001-58	5412 034-03
391.68C-6-101 36 C12 A				5412 032-021 ³⁾	3113 030-307	5412 034-03	5661 001-59	5412 034-02
391.68C-7-125 40 C12 A					3113 030-307	5512 086-02	5661 001-58	5512 086-02
391.68C-7-150 40 C12 A					3113 030-307	5512 086-03	5661 001-59	5512 086-02
391.68C-7-125 40 C16 A	5513 020-07	5322 234-04 (7.94)	5680 049-03 (9IP)	5412 034-031 ²⁾	4e	4f	4g	4h
391.68C-7-150 40 C16 A				5412 032-031 ³⁾	5192 030-02	5411 012-01	5512 097-01	5192 030-02
84°					5192 030-02	5411 012-01	5512 097-01	5192 030-02
391.68D-6-084 36 S12 A	5513 020-02	5322 425-02 (7.94)	5680 049-02 (15IP)	5412 034-021 ²⁾	4f	4g	4h	
391.68D-6-101 36 S12 A				5412 032-021 ³⁾	5512 097-01	5512 097-01	5680 051-02	
391.68D-7-125 40 S12 A					5680 051-02	5680 051-02	5680 051-02	
391.68D-7-150 40 S12 A								
					4b ³⁾	Zubehör		
						5412 032-03	5412 032-03	5412 032-03
						Zwischenlage (Für Plattendicke)		
						5322 234-01 (4.76)	5322 234-03 (6.35)	5322 425-01 (4.76)

1) Zubehör ist gesondert zu bestellen

2) Spannsatz für Wendeplatte ohne Bohrung

3) Spannfinger für plane Wendeschneidplatten mit Bohrung.